

SGIQ

Manual

Gener 2019

ESDAP
Catalunya

Escola Superior de Disseny
i d'Arts Plàstiques de Catalunya

ÍNDEX

1. Denominació	3
2. Presentació	3
3. Organigrama	5
4. Gestió de recursos i serveis	6
5. El programa i la qualitat	10
6. Mapa de processos per al SGIQ de l'ESDAP Catalunya	11
7. Índex de processos i procediments	12
8. Graella indicadors ESDAP Catalunya	13
9. Gestió documental per al SGIQ de l'ESDAP Catalunya	20
10. Revisió i millora del SGIQ	23
11. Retiment comptes	23
12. Normatives	23
13. Glossari d'acrònims	26

MANUAL DEL SGIQ

1. DENOMINACIÓ

Escola Superior de Disseny i d'Arts Plàstiques de Catalunya (ESDAP Catalunya)

2. PRESENTACIÓ

L'ESDAP CATALUNYA, Escola Superior de Disseny i d'Arts Plàstiques de Catalunya, és un centre públic d'educació superior, el titular de la qual és el Departament d'Ensenyament de la Generalitat de Catalunya. L'escola fou creada el juliol de 2010 per acord de Govern *GOV/129/2010* per impartir els estudis superiors EEES en Disseny en les especialitats de disseny gràfic, disseny d'interiors, disseny de moda i disseny de producte. L'Escola creix a mesura que s'implanta el pla d'estudis d'aquesta titulació.

L'ESDAP Catalunya opta per uns estudis de disseny especialitzats, amb una base formativa transversal. Un mateix pla d'estudis i una oferta pública educativa distribuïda en el territori català, possibiliten sumar recursos i desenvolupar projectes acadèmics i culturals compartits entre estudiants i professorat.

El seu principal objectiu és la formació de persones amb capacitat professional de lideratge i innovació en productes i serveis de disseny, així com generar valors de significació artística, cultural, social i mediambiental, en resposta als canvis socials i tecnològics que es vagin produint.

L'escola té set campus on s'imparteixen els estudis, ubicats a les escoles d'Art i Superiors de Disseny del Departament d'Ensenyament amb una tradició i experiència inqüestionables en els ensenyaments artístics i de disseny a Catalunya.

ESDAP Catalunya

Web: www.ESDAP Catalunya.cat

Campus Deia (Barcelona)

Especialitat de disseny d'interiors

Campus Llotja (Barcelona)

Especialitat de disseny gràfic
Especialitat de disseny d'interiors
Especialitat de disseny de moda
Especialitat de disseny de producte

Campus Olot

Especialitat de disseny gràfic
Especialitat de disseny d'interiors

Campus Ondara (Tàrrrega)

Especialitat de disseny gràfic
Especialitat de disseny d'interiors

Campus Pau Gargallo (Badalona)

Especialitat de disseny gràfic

Campus Serra i Abella (L'Hospitalet de Llobregat)

Especialitat de disseny gràfic

Campus Vic

Especialitat de disseny gràfic
Especialitat de disseny d'interiors

ESDAP Catalunya (Escola Superior de Disseny i d'Arts Plàstiques de Catalunya)

ACORD GOV/129/2010, de 13 de juliol, pel qual es crea l'Escola Superior de Disseny i d'Arts Plàstiques.

Titulacions que imparteix

Títol Superior de Disseny en l'especialitat de Disseny Gràfic

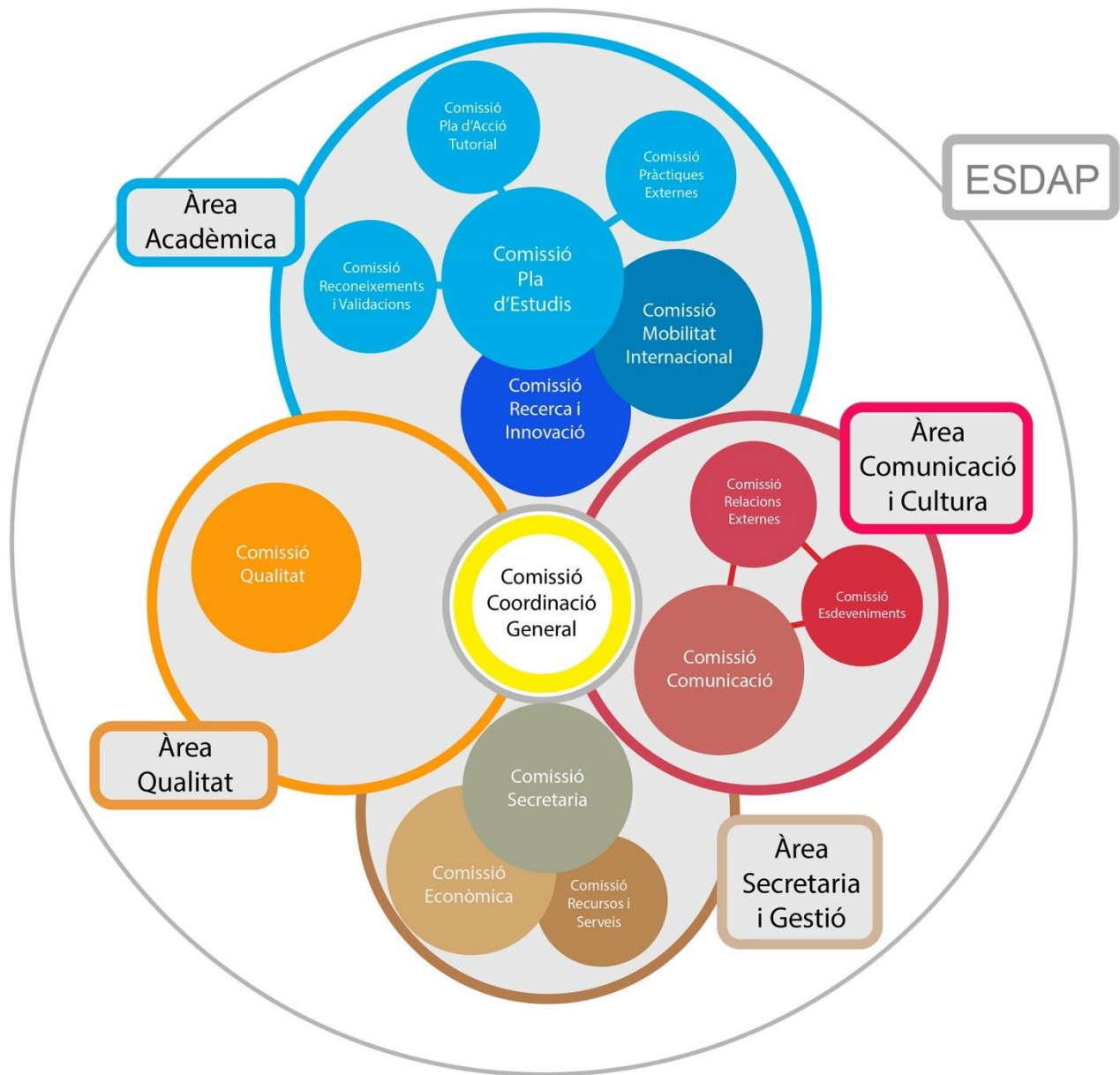
Títol Superior de Disseny en l'especialitat de Disseny d'Interiors

Títol Superior de Disseny en l'especialitat de Disseny de Moda

Títol Superior de Disseny en l'especialitat de Disseny de Producte

Equivalent a tots els efectes als títols de grau universitari d'acord amb el RD1614/2009, RD633/2010.

3. ORGANIGRAMA



4. GESTIÓ DE RECURSOS I SERVEIS

Recursos materials i serveis disponibles als campus

ESP AIS	ESDAP Catalunya Deià	ESDAP Catalunya Llotja	ESDAP Catalunya Olot	ESDAP Catalunya Ondara	ESDAP Catalunya Pau Gargallo	ESDAP Catalunya Serra i Abella	ESDAP Catalunya Vic
Especialitats	1	4	2	2	1	1	2

Aules amb cadires de braç	1 capacitat 45	4 capacitat 27 a 35	2 capacitat 30	2 capacitat 30 1 capacitat 50	2 capacitat 25	2 capacitat 45	
Aules amb taules de treball	5 capacitat 35 2 capacitat 17 1 Capacitat 10	3 capacitat 40 4 capacitat 33 2 capacitat 26 3 capacitat 50	1 capacitat 25 1 capacitat 30 1 capacitat 40 3 capacitat 25 2 capacitat 20	5 capacitat 20 3 capacitat 30 3 capacitat 25	2 capacitat 30 6 capacitat 25 1 capacitat 30	12 capacitat 35	5 capacitat 35 2 capacitat 20 1 capacitat 15
Aules especialitzades	2 Informàtica 1 Maquetisme 1 Aparadorisme 1 Plató (llum i aparadorisme)	6 Informàtica 1 Modelisme 1 Maquetisme 1 Aparadorisme 1 Esmalts 1 Polivalent 1 Patronatge 1 Volum doble 7 Tècniques 2 Plató 2 Dibuix	3 Informàtica 1 Gravat 1 Materials 1 Fotografia 1 Plató 1 Dibuix 1 Volum 1 Escultura 1 Escultura 1 Fosa 1 Forja i fosa	1 Informàtica 1 Maquetisme 1 Fotografia 1 Plató 1 Volum 1 Forja 1 Escultura 1 Fosa 1 Tèxtil 1 Revestiments 1 Ceràmica	1 Informàtica 1 Fotografia 1 Plató 1 Volum 1 Ceràmica 1 Escultura 1 Gravat 1 Audiovisuals 1 Dibuix	1 Informàtica 1 Gravat 2 Audiovisuals 2 Animació 1 Fotografia 3 Plató 1 Dibuix 1 Laboratori foto	1 Informàtica 1 Ceràmica 1 Escultura 1 Forja i fosa 1 Pintura 1 Laboratori 1 Plató 1 Audiovisuals 1 Dibuix

capacitat biblioteca	16	60	25	25	16	20	25
Tissuteca (arxiu de teixits) Biblioteca de materials		X X					
Bar o zona de kitchenet	X	X	X	X	X	X	X
Equipaments per als discapacitats	Ascensor Bany	Ascensor Rampa accés	Ascensor	Ascensor SI Rampa d'accés	Ascensor Rampa d'accés Aparcament	Ascensor Rampa d'accés Aparcament	Ascensor Rampa d'accés
Sala de professorat	X	X X	X	X	X	X	2
Sala d'actes o polivalent	Aforament 250	Aforament 150	Aforament 80	Aforament 50	Aforament 40	Aforament 90	Aforament 80
Espai expositiu	X	X	X	X	X	X	X
Espais exteriors		X	Claustre històric Aparcament amb conveni ajuntament	Zona verda	Zona verda Aparcament	Zona verda Aparcament Aparcament bici	Claustre
Infraestructura tecnològica	Wi-fi Ordinadors Programari actualitzat de disseny	Wi-fi Ordinadors Programari actualitzat de disseny Càmeres fotogràfiques i de vídeo.	Wi-fi Ordinadors Programari actualitzat de disseny	Wi-fi Ordinadors Programari actualitzat de disseny	Wi-fi Ordinadors Programari actualitzat de disseny Servei de reprografia	Wi-fi Ordinadors Programari de disseny i audiovisuals Càmeres fotogràfiques i de vídeo.	Wi-fi Ordinadors Programari de disseny i audiovisuals Càmeres fotogràfiques i de vídeo.

4.1. Manteniment, recursos i serveis

Contractes de manteniment

Tots els campus ESDAP Catalunya disposen de:

Contractes de serveis amb empreses de manteniment de les instal·lacions generals de l'edifici:

Elèctriques

Lampisteria

Climatització

Incendis

Ascensor

Contractes de servei de neteja

Coordinador de riscos laborals

Empreses de manteniment dels equips informàtics i xarxa de telecomunicació

4.2. RRHH personal docent

En l'àmbit dels centres de titularitat pública d'Ensenyaments Artístics Superiors de Disseny, l'accés a la docència es produeix mitjançant oposició a la funció pública per a un cos docent determinat i unes especialitats relacionades al *Real Decreto 1284/2002*.

4.2.1. L'ESDAP Catalunya disposa de la plantilla de professorat dels campus per a la implementació del programa formatiu. Malgrat que el professorat de les Escoles d'Art i Superiors de Disseny tenen un bagatge previ en l'ensenyament de disseny superior (*LOGSE, regulats al Decret 1496/1999*) amb metodologies docents molt properes als ensenyaments de l'EEES, la previsió docent en el nou pla d'Estudis Superiors de Disseny es realitzà mitjançant concurs de mèrits generat pel Departament d'Ensenyament d'entre el professorat funcionari de les Escoles d'Art i Disseny on s'implanten els estudis. *RESOLUCIÓ EDU/1323/2010*. Amb l'acreditació de:

- ✓ Serveis docents prestats
- ✓ Exercici de càrrecs
- ✓ Mèrits acadèmics
- ✓ Publicacions
- ✓ Innovació
- ✓ Ser funcionari de carrera del cos de catedràtics
- ✓ Doctorat
- ✓ Altres activitats relacionades amb la matèria

A causa de l'especialització d'aquest cos docent i per les característiques de les Escoles d'Art i Superiors de Disseny que són campus de l'ESDAP Catalunya, part del professorat que imparteix docència als Estudis Superiors, comparteix hores de dedicació també a la docència d'altres estudis de l'Escola d'Art i Superior de Disseny. La càrrega docent, promoció, etc. estan subjectes a la normativa del cos docent general .

Hores docència professorat a temps complet	56%
Hores docència professorat a temps parcial	44%

Les competències de L'ESDAP Catalunya en la seva política de personal queda restringida a l'estudi de necessitats de personal docent, l'atenció i desenvolupament de l'ensenyament-aprenentatge dels programes, la coordinació acadèmica i pedagògica del programa i l'acció docent, com també a fomentar la formació de professorat en benefici de les bones pràctiques docents.

L'ESDAP Catalunya té pendent de desenvolupar la regulació específica d'Ensenyaments Artístics Superiors en el marc de formació de l'Espai Europeu d'Educació Superior en referència a:

- ✓ Formació del professorat
- ✓ Recerca i transferència de coneixement
- ✓ Nombre de professorat doctorat
- ✓ Foment de les especialitzacions del professorat

4.2.2. Perfil del professorat de l'ESDAP Catalunya

Personal funcionari docent dels cossos de catedràtics d'arts plàstiques i disseny i de llicenciats, enginyers o arquitectes.

Personal funcionari docent dels cossos de professors d'arts plàstiques i disseny i de llicenciats, enginyers o arquitectes.

Percentatge professorat doctorat	7%
----------------------------------	----

4.2.3. RRHH personal d'administració i serveis.

Aquest personal és adjudicat pel Departament d'Ensenyament, la seva dedicació correspon a les tasques generals del centre i no té una dedicació exclusiva a l'ESDAP Catalunya.

La responsabilitat en la política d'aquest personal és competència dels directors de les seus ESDAP Catalunya.

La Comissió de Coordinació General ESDAP Catalunya, en la implementació del programa, coordina les diferents comissions, defineix la política i objectius de qualitat del centre i assegura els recursos necessaris i la formació del PAS.

5. EL PROGRAMA I LA QUALITAT

L'objectiu principal de l'ESDAP Catalunya és aconseguir que els seus estudiants assoleixin plenament i en el temps previst, els coneixements i les competències professionals que es contemplen en el pla d'estudis de les titulacions i especialitats que imparteix aquesta escola, i els permeti incorporar-se al mercat laboral.

Per poder assolir aquest objectiu ens cal desenvolupar estratègies que permetin seguir, revisar i millorar:

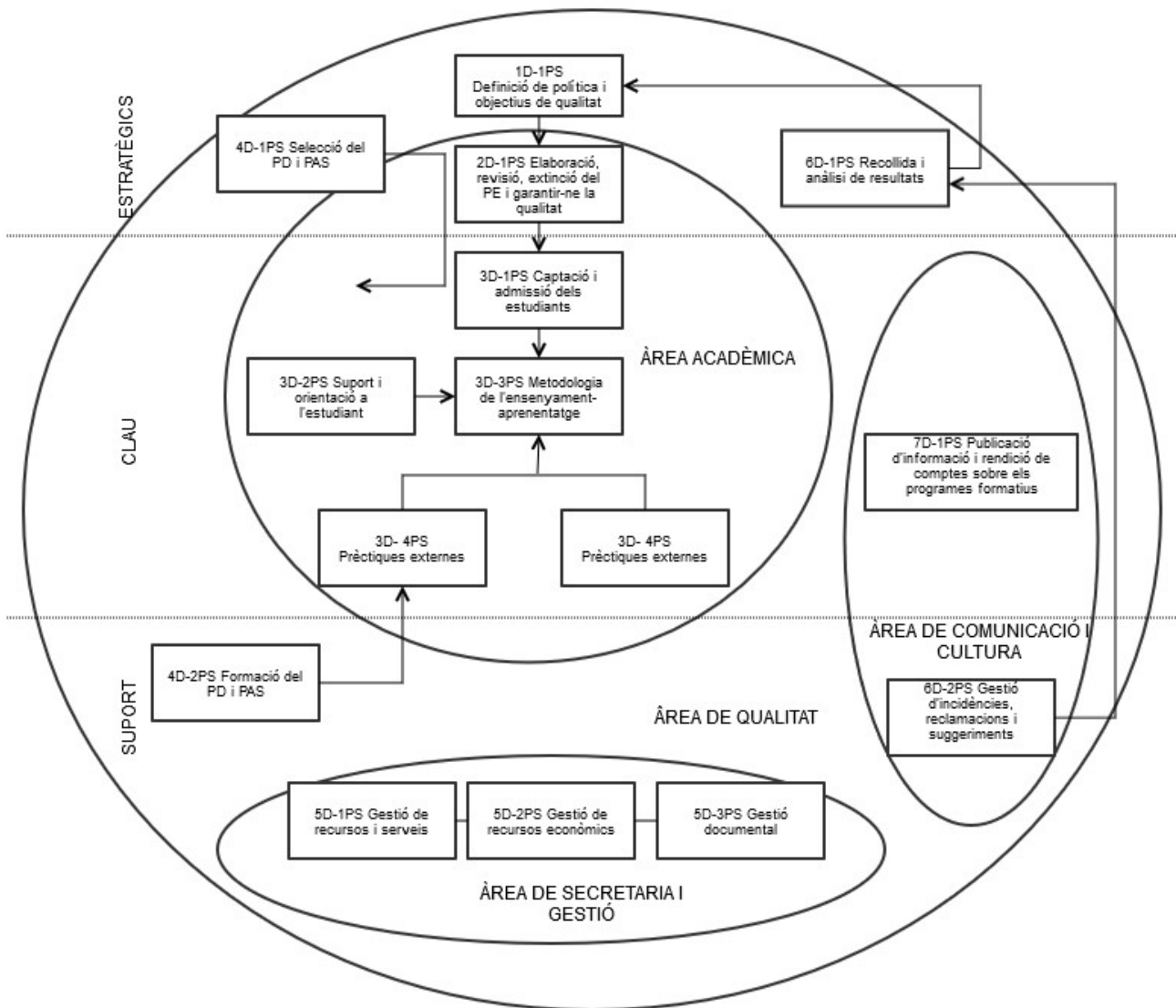
- ✓ Els programes formatius i l'oferta educativa
- ✓ El desenvolupament de l'ensenyament aprenentatge
- ✓ El professorat i el PAS
- ✓ La gestió i els serveis
- ✓ L'organització, coordinació i comunicació amb tots els grups d'interès

Per aconseguir-ho és necessari :

- ✓ Conèixer l'estat actual de totes les activitats relacionades amb la garantia de qualitat dels programes formatius.
- ✓ Reconèixer els grups d'interès implicats
- ✓ Elaborar un mapa de processos que, alhora que reflecteixi la realitat del centre es recolzi en un organigrama coherent i sota els paràmetres d'un sistema de garantia de qualitat (AUDIT)
- ✓ Determinar els responsables del disseny i de la revisió del SGIQ
- ✓ Determinar els vehicles de comunicació i difusió
- ✓ Elaborar els processos de qualitat
- ✓ Concretar les eines necessàries per a l'obtenció d'indicadors
- ✓ Donar a conèixer la política de qualitat del centre a totes les persones implicades en aquest projecte, i cercar el desenvolupament correcte i eficaç de la feina que es porta a terme.
- ✓ Revisar el sistema de qualitat de forma periòdica per assegurar el manteniment de la seva efectivitat.

L'objectiu de la política de qualitat de l'ESDAP Catalunya ha de fer possible posar a l'abast una eina que permeti fer un seguiment dels processos, analitzar uns resultats i actuar envers els objectius determinats, a la seva actualització i a la seva millora que queda reflectida en el mapa de processos.

6. MAPA DE PROCESSOS PER AL SGIQ DE L'ESDAP CATALUNYA



7. ÍNDEX DE PROCESSOS I PROCEDIMENTS

DIMENSÍO		PROCÉS	PROCEDIMENT	N e p r o c e s s o s
1 D	POLÍTICA, OBJECTIUS I ELEMENTS TRANSVERSALS DEL SGIQ	1.PS. Definició política i objectius de qualitat		1
2 D	DISSENY I REVISIÓ DELS PROGRAMES FORMATIUS	1PS. Elaboració, revisió i extinció del pla d'estudis i garantir-ne la qualitat	1PD. Elaboració i revisió del pla d'estudis	2
			2PD. Extinció del pla d'estudis	3
3 D	RECURSOS D'APRENENTATGE I SUPORT A L'ESTUDIANT	1PS. Captació i admissió dels estudiants	1PD. Comunicació i captació	4
			2PD. Accés, admissió i matrícula	5
		2PS. Suport i orientació dels estudiants		6
		3PS. Metodologia de l'ensenyament aprenentatge	1PD. Coordinació i acció docent	7
			2PD. Activitats formatives de suport	8
			3PD. Avaluació	9
		4PS. Pràctiques		10
5PS. Mobilitat		11		
4 D	PERSONAL ACADÈMIC I PERSONAL D'ADMINISTRACIÓ I SERVEIS	1PS. Selecció i assignació de professorat i PAS al programa formatiu		12
		2PS. Formació del professorat i PAS		13
5 D	RECURSOS MATERIALS I SERVEIS	1PS. Gestió de recursos i serveis		14
		2PS. Gestió dels recursos econòmics		15
		3PS. Gestió documental		16
6 D	RECOLLIDA I ANÀLISI DELS RESULTATS PER A LA MILLORA DELS PROGRAMES FORMATIUS	1PS. Recollida i anàlisi de resultats		17
		2PS. Gestió d'incidències, reclamacions i suggeriments		18
7 D	PUBLICACIÓ D'INFORMACIÓ I RENDICIÓ DE COMPTES SOBRE ELS PROGRAMES FORMATIUS	1PS. Publicació d'informació i rendició de comptes sobre els programes formatius		19

8. GRAELLA INDICADORS ESDAP CATALUNYA

PROGRAMA FORMATIU. Matricula

Indicador	Valor	Forma de càlcul	Recollida			Anàlisi	Procés	Codi
			Responsable	Font	Calendari			
Places de nou accés	Nombre enter	Nº de places que oferta el centre	Coordinació Secretaria	Aplicació Secretaria	Març	Coordinació Acadèmica	2D 1PS. Elaboració, revisió i extinció del pla d'estudis i garantir-ne la qualitat	2D 1PS 1
Nombre de sol·licituds	Nombre enter	Nº d'estudiants que han sol·licitat l'accés. No s'inclouen estudiants d'accés directe ni repetidors	Coordinació Secretaria	Aplicació Secretaria	Març	Coordinació Acadèmica	2D 1PS. Elaboració, revisió i extinció del pla d'estudis i garantir-ne la qualitat	2D 1PS 2
Percentatge de demanda	% sense decimals	$\frac{\text{nº de sol·licituds de nou accés}}{\text{nº de places ofertes}} \times 100 = \%$	Coordinació Secretaria	Aplicació Secretaria	Març	Coordinació Acadèmica	2D 1PS. Elaboració, revisió i extinció del pla d'estudis i garantir-ne la qualitat	2D 1PS 3
Nombre de matriculats	Nombre enter	Nº d'estudiants matriculats	Coordinació Secretaria	Aplicació Secretaria	Març	Coordinació Acadèmica	2D 1PS. Elaboració, revisió i extinció del pla d'estudis i garantir-ne la qualitat	2D 1PS 4
Nota de tall	Nombre amb un decimal	Nota mínima necessària per accedir al centre.	Coordinació Secretaria	Aplicació Secretaria	Març	Coordinació Acadèmica	2D 1PS. Elaboració, revisió i extinció del pla d'estudis i garantir-ne la qualitat	2D 1PS 5

PROGRAMA FORMATIU. Prova d'accés

Indicador	Valor	Forma de càlcul	Recollida			Anàlisi	Procés	Codi
			Responsable	Font	Calendari			
Percentatge d'estudiants que superen les proves d'accés	% sense decimals	$\frac{\text{nº d'aspirants que superen la prova}}{\text{nº d'aspirants que fan la prova}} \times 100 = \%$	Coordinació Secretaria	Aplicació Secretaria	Març	Coordinació Acadèmica	2D 1PS. Elaboració, revisió i extinció del pla d'estudis i garantir-ne la qualitat	2D 1PS 6
Percentatge d'estudiants que aproven les proves d'accés i es matriculen	% sense decimals	$\frac{\text{nº d'estudiants que es matriculen}}{\text{nº d'estudiants que superen la prova}} \times 100 = \%$	Coordinació Secretaria	Aplicació Secretaria	Març	Coordinació Acadèmica	2D 1PS. Elaboració, revisió i extinció del pla d'estudis i garantir-ne la qualitat	2D 1PS 7
Mitjana de les notes d'accés de la prova específica dels matriculats	Nombre amb un decimal	$\frac{\text{nota 1} + \text{nota 2} + \text{nota 3} + \text{nota x} + \dots}{\text{nº d'estudiants que superen la prova}} = 0-10$	Coordinació Secretaria	Aplicació Secretaria	Març	Coordinació Acadèmica	2D 1PS. Elaboració, revisió i extinció del pla d'estudis i garantir-ne la qualitat	2D 1PS 8

PROGRAMA FORMATIU. Perfil de l'alumnat

Indicador	Valor	Forma de càlcul	Recollida			Anàlisi	Procés	Codi
			Responsable	Font	Calendari			
Percentatge d'alumnes provinents del Batxillerat	% sense decimals	$\frac{\text{nº d'estudiants provinents de batxillerat}}{\text{nº d'estudiants matriculats}} \times 100 = \%$	Coordinació Secretaria	Aplicació Secretaria	Març	Coordinació Acadèmica	2D 1PS. Elaboració, revisió i extinció del pla d'estudis i garantir-ne la qualitat	2D 1PS 9
Percentatge d'alumnes provinents de CFGS, FP2 o assimilats	% sense decimals	$\frac{\text{nº d'estudiants provinents de CFGS, FP2 o assimilats}}{\text{nº d'estudiants matriculats}} \times 100 = \%$	Coordinació Secretaria	Aplicació Secretaria	Març	Coordinació Acadèmica	2D 1PS. Elaboració, revisió i extinció del pla d'estudis i garantir-ne la qualitat	2D 1PS 10
Percentatge d'alumnes provinents de la prova per majors de 25 anys	% sense decimals	$\frac{\text{nº d'estudiants provinents de la prova per majors de 25 anys}}{\text{nº d'estudiants matriculats}} \times 100 = \%$	Coordinació Secretaria	Aplicació Secretaria	Març	Coordinació Acadèmica	2D 1PS. Elaboració, revisió i extinció del pla d'estudis i garantir-ne la qualitat	2D 1PS 11
Percentatge d'alumnes amb titulació universitària	% sense decimals	$\frac{\text{nº d'estudiants amb titulació universitària}}{\text{nº d'estudiants matriculats}} \times 100 = \%$	Coordinació Secretaria	Aplicació Secretaria	Març	Coordinació Acadèmica	2D 1PS. Elaboració, revisió i extinció del pla d'estudis i garantir-ne la qualitat	2D 1PS 12
Percentatge d'alumnes provinents d'altres accessos	% sense decimals	$\frac{\text{nº d'estudiants provinents d'altres accessos}}{\text{nº d'estudiants matriculats}} \times 100 = \%$	Coordinació Secretaria	Aplicació Secretaria	Març	Coordinació Acadèmica	2D 1PS. Elaboració, revisió i extinció del pla d'estudis i garantir-ne la qualitat	2D 1PS 13
Percentatge d'estudiants que cursen els estudis a temps complet i percentatge d'estudiants que cursen els estudis a temps parcial	% sense decimals	$\frac{\text{nº d'estudiants a temps complet}}{\text{nº d'estudiants matriculats}} \times 100 = \%$ $\frac{\text{nº d'estudiants a temps parcial}}{\text{nº d'estudiants matriculats}} \times 100 = \%$	Coordinació Secretaria	Aplicació Secretaria	Març	Coordinació Acadèmica	2D 1PS. Elaboració, revisió i extinció del pla d'estudis i garantir-ne la qualitat	2D 1PS 14

PROGRAMA FORMATIU. Satisfacció dels estudiants

Indicador	Valor	Forma de càlcul	Recollida			Anàlisi	Procés	Codi
			Responsable	Font	Calendari			
Satisfacció dels estudiants de primer curs amb el programa formatiu.	Nombre amb un decimal	$\frac{\text{valoració estudiant 1} + \text{valoració estudiant 2} + \dots}{\text{n}^\circ \text{ d'estudiants que participa a l'enquesta}} = 0-5$	Coordinació Qualitat	Enquesta estudiants	Juliol	Coordinació Acadèmica	2D 1PS. Elaboració, revisió i extinció del pla d'estudis i garantir-ne la qualitat	2D 1PS 15
Satisfacció dels estudiants de primer curs amb el professorat	Nombre amb un decimal	$\frac{\text{valoració estudiant 1} + \text{valoració estudiant 2} + \dots}{\text{n}^\circ \text{ d'estudiants que participa a l'enquesta}} = 0-5$	Coordinació Qualitat	Enquesta estudiants	Juliol	Coordinació Acadèmica	2D 1PS. Elaboració, revisió i extinció del pla d'estudis i garantir-ne la qualitat	2D 1PS 16
Satisfacció dels estudiants amb el programa formatiu.	Nombre amb un decimal	$\frac{\text{valoració estudiant 1} + \text{valoració estudiant 2} + \dots}{\text{n}^\circ \text{ d'estudiants que participa a l'enquesta}} = 0-5$	Coordinació Qualitat	Enquesta estudiants	Juliol	Coordinació Acadèmica	2D 1PS. Elaboració, revisió i extinció del pla d'estudis i garantir-ne la qualitat	2D 1PS 17
Satisfacció dels estudiants amb el professorat	Nombre amb un decimal	$\frac{\text{valoració estudiant 1} + \text{valoració estudiant 2} + \dots}{\text{n}^\circ \text{ d'estudiants que participa a l'enquesta}} = 0-5$	Coordinació Qualitat	Enquesta estudiants	Juliol	Coordinació Acadèmica	2D 1PS. Elaboració, revisió i extinció del pla d'estudis i garantir-ne la qualitat	2D 1PS 18
Satisfacció dels estudiants amb les activitats de suport al currículum	Nombre amb un decimal	$\frac{\text{valoració estudiant 1} + \text{valoració estudiant 2} + \dots}{\text{n}^\circ \text{ d'estudiants que participa a l'enquesta}} = 0-5$	Coordinació Qualitat	Enquesta estudiants	Juliol	Coordinació Activitats suport	2D 1PS. Elaboració, revisió i extinció del pla d'estudis i garantir-ne la qualitat	6D 1PS 19

PROGRAMA FORMATIU. Satisfacció dels professorat

Indicador	Valor	Forma de càlcul	Recollida			Anàlisi	Procés	Codi
			Responsable	Font	Calendari			
Satisfacció del professorat amb el programa formatiu	Nombre amb un decimal	$\frac{\text{valoració professor 1} + \text{valoració professor 2} + \dots}{\text{n}^\circ \text{ de professors que participa a l'enquesta}} = 0-5$	Coordinació Qualitat	Enquesta professorat	Juliol	Coordinació Acadèmica	2D 1PS. Elaboració, revisió i extinció del pla d'estudis i garantir-ne la qualitat	6D 1PS 20

Imprimir en format A3 horitzontal

INFORMACIÓ PÚBLICA I COMUNICACIÓ. No hi ha indicadors mínims Responsable: Coordinació Comunicació

SISTEMA DE GARANTIA INTERNA DE LA QUALITAT. No hi ha indicadors mínims Responsable: Coordinació Qualitat

PROFESSORAT. Perfil del professorat

Indicador	Valor	Forma de càlcul	Recollida			Anàlisi	Procés	Codi
			Responsable	Font	Calendari			
Percentatge de professorat doctor, titulat superior i sense titulació superior a temps complet Professorat a temps complet: professorat que dedica el 60 % o més de la jornada laboral al centre. Professorat a temps parcial: professorat que dedica menys del 60 % de la jornada laboral al centre.	% sense decimals	$\frac{\text{n}^\circ \text{ de professorat doctor a temps complet}}{\text{n}^\circ \text{ total de professors}} \times 100 = \%$	Caps d'estudis campus	Horaris Expedients de professorat	Març	Direcció	4D 1PS. Selecció i assignació de professorat i PAS al programa formatiu	4D 1PS 1
		$\frac{\text{n}^\circ \text{ de professorat titulat superior a temps complet}}{\text{n}^\circ \text{ total de professors}} \times 100 = \%$						
		$\frac{\text{n}^\circ \text{ de professorat sense titulació superior a temps complet}}{\text{n}^\circ \text{ total de professors}} \times 100 = \%$						
Percentatge de professorat doctor, titulat superior i sense titulació superior a temps parcial Professorat a temps complet: professorat que dedica el 60 % o més de la jornada laboral al centre. Professorat a temps parcial: professorat que dedica menys del 60 % de la jornada laboral al centre.	% sense decimals	$\frac{\text{n}^\circ \text{ de professorat doctor a temps parcial}}{\text{n}^\circ \text{ total de professors}} \times 100 = \%$	Caps d'estudis campus	Horaris Expedients de professorat	Març	Direcció	4D 1PS. Selecció i assignació de professorat i PAS al programa formatiu	4D 1PS 2
		$\frac{\text{n}^\circ \text{ de professorat titulat superior a temps parcial}}{\text{n}^\circ \text{ total de professors}} \times 100 = \%$						
		$\frac{\text{n}^\circ \text{ de professorat sense titulació superior a temps parcial}}{\text{n}^\circ \text{ total de professors}} \times 100 = \%$						
Percentatge d'hores de docència impartida per professorat doctor, titulat superior i sense titulació superior a temps complet Professorat a temps complet: professorat que dedica el 60 % o més de la jornada laboral al centre. Professorat a temps parcial: professorat que dedica menys del 60 % de la jornada laboral al centre.	% sense decimals	$\frac{\text{n}^\circ \text{ d'hores impartides per professorat doctor a temps complet}}{\text{n}^\circ \text{ total d'hores de docència}} \times 100 = \%$	Caps d'estudis campus	Horaris Expedients de professorat	Març	Direcció	4D 1PS. Selecció i assignació de professorat i PAS al programa formatiu	4D 1PS 3
		$\frac{\text{n}^\circ \text{ d'hores impartides per professorat titulat superior a temps complet}}{\text{n}^\circ \text{ total d'hores de docència}} \times 100 = \%$						
		$\frac{\text{n}^\circ \text{ d'hores impartides per professorat sense titulació superior a temps complet}}{\text{n}^\circ \text{ total d'hores de docència}} \times 100 = \%$						
Percentatge d'hores de docència impartida per professorat doctor, titulat superior i sense titulació superior a temps parcial Professorat a temps complet: professorat que dedica el 60 % o més de la jornada laboral al centre. Professorat a temps parcial: professorat que dedica menys del 60 % de la jornada laboral al centre.	% sense decimals	$\frac{\text{n}^\circ \text{ d'hores impartides per professorat doctor a temps parcial}}{\text{n}^\circ \text{ total d'hores de docència}} \times 100 = \%$	Caps d'estudis campus	Horaris Expedients de professorat	Març	Direcció	4D 1PS. Selecció i assignació de professorat i PAS al programa formatiu	4D 1PS 4
		$\frac{\text{n}^\circ \text{ d'hores impartides per professorat titulat superior a temps parcial}}{\text{n}^\circ \text{ total d'hores de docència}} \times 100 = \%$						
		$\frac{\text{n}^\circ \text{ d'hores impartides per professorat sense titulació superior a temps parcial}}{\text{n}^\circ \text{ total d'hores de docència}} \times 100 = \%$						
		$\frac{\text{n}^\circ \text{ de professorat en comissió de serveis a temps parcial}}{\text{n}^\circ \text{ total de professors}} \times 100 = \%$						
		$\frac{\text{n}^\circ \text{ de professorat interí a temps parcial}}{\text{n}^\circ \text{ total de professors}} \times 100 = \%$						

Imprimir en format A3 horitzontal

Indicador	Valor	Forma de càlcul	Recollida			Anàlisi	Procés	Codi
			Responsable	Font	Calendari			
Satisfacció dels estudiants amb els serveis de suport (matriculació, informació...)	Nombre amb un decimal	$\frac{\text{valoració estudiant 1} + \text{valoració estudiant 2} + \dots}{\text{n}^\circ \text{ d'estudiants que participa a l'enquesta}} = 0-5$	Coordinació Qualitat	Enquesta estudiants	Juliol	Coordinació Secretaria	3D 1PS. Captació i admissió dels estudiants	3D 1PS 1
Satisfacció dels estudiants amb les tutories acadèmiques	Nombre amb un decimal	$\frac{\text{valoració estudiant 1} + \text{valoració estudiant 2} + \dots}{\text{n}^\circ \text{ d'estudiants que participa a l'enquesta}} = 0-5$	Coordinació Qualitat	Enquesta estudiants	Juliol	Coordinació PAT	3D 2PS. Suport i orientació dels estudiants	3D 2PS 1
Satisfacció dels estudiants amb les instal·lacions (aules i espais docents)	Nombre amb un decimal	$\frac{\text{valoració estudiant 1} + \text{valoració estudiant 2} + \dots}{\text{n}^\circ \text{ d'estudiants que participa a l'enquesta}} = 0-5$	Coordinació Qualitat	Enquesta estudiants	Juliol	Coordinació recursos	5D 1PS. Gestió de recursos i serveis	5D 1PS 1
Satisfacció dels estudiants amb la biblioteca	Nombre amb un decimal	$\frac{\text{valoració estudiant 1} + \text{valoració estudiant 2} + \dots}{\text{n}^\circ \text{ d'estudiants que participa a l'enquesta}} = 0-5$	Coordinació Qualitat	Enquesta estudiants	Juliol	Coordinació recursos	5D 1PS. Gestió de recursos i serveis	5D 1PS 2

Imprimir en format A3 horitzontal

RESULTATS DEL PROGRAMA FORMATIU. Satisfacció dels estudiants

Indicador	Valor	Forma de càlcul	Recollida			Anàlisi	Procés	Codi
			Responsable	Font	Calendari			
Satisfacció dels estudiants amb els mètodes docents, sistema d'avaluació i professorat de l'assignatura ¹	Nombre amb un decimal	$\frac{\text{valoració estudiant 1} + \text{valoració estudiant 2} + \dots}{\text{n}^\circ \text{ d'estudiants que participa a l'enquesta}} = 0-5$	Coordinació Qualitat	Enquesta estudiants	Març-Juliol	Coordinació Acadèmica	6D 1PS. Recollida i anàlisi de resultats	6D 1PS 1
Satisfacció dels estudiants amb els mètodes docents, sistema d'avaluació i professorat de les pràctiques externes	Nombre amb un decimal	$\frac{\text{valoració estudiant 1} + \text{valoració estudiant 2} + \dots}{\text{n}^\circ \text{ d'estudiants que participa a l'enquesta}} = 0-5$	Coordinació Qualitat	Enquesta estudiants	Març-Juliol	Coordinació Acadèmica	6D 1PS. Recollida i anàlisi de resultats	6D 1PS 2
Satisfacció dels estudiants amb els mètodes docents, sistema d'avaluació i professorat del Treball Final	Nombre amb un decimal	$\frac{\text{valoració estudiant 1} + \text{valoració estudiant 2} + \dots}{\text{n}^\circ \text{ d'estudiants que participa a l'enquesta}} = 0-5$	Coordinació Qualitat	Enquesta estudiants	Març-Juliol	Coordinació Acadèmica	6D 1PS. Recollida i anàlisi de resultats	6D 1PS 3

¹ Sobre una sèrie d'assignatures seleccionades

RESULTATS DEL PROGRAMA FORMATIU. Satisfacció dels titulats

Indicador	Valor	Forma de càlcul	Recollida			Anàlisi	Procés	Codi
			Responsable	Font	Calendari			
Satisfacció dels titulats amb el contingut del pla d'estudis	Nombre amb un decimal	$\frac{\text{valoració titulat 1} + \text{valoració titulat 2} + \dots}{\text{n}^\circ \text{ de titulats que participa a l'enquesta}} = 0-5$	Coordinació Qualitat	Enquesta titulats	Juliol	Coordinació Acadèmica	6D 1PS. Recollida i anàlisi de resultats	6D 1PS 4
Satisfacció dels titulats amb el nivell d'adquisició de les competències	Nombre amb un decimal	$\frac{\text{valoració titulat 1} + \text{valoració titulat 2} + \dots}{\text{n}^\circ \text{ de titulats que participa a l'enquesta}} = 0-5$	Coordinació Qualitat	Enquesta titulats	Juliol	Coordinació Acadèmica	6D 1PS. Recollida i anàlisi de resultats	6D 1PS 5
Satisfacció dels titulats amb la qualitat del professorat	Nombre amb un decimal	$\frac{\text{valoració titulat 1} + \text{valoració titulat 2} + \dots}{\text{n}^\circ \text{ de titulats que participa a l'enquesta}} = 0-5$	Coordinació Qualitat	Enquesta titulats	Juliol	Direcció	6D 1PS. Recollida i anàlisi de resultats	6D 1PS 6
Satisfacció dels titulats amb els serveis d'orientació professional i acadèmica	Nombre amb un decimal	$\frac{\text{valoració titulat 1} + \text{valoració titulat 2} + \dots}{\text{n}^\circ \text{ de titulats que participa a l'enquesta}} = 0-5$	Coordinació Qualitat	Enquesta titulats	Juliol	Coordinació PAT	6D 1PS. Recollida i anàlisi de resultats	6D 1PS 7
Satisfacció dels titulats amb els equipaments i instal·lacions	Nombre amb un decimal	$\frac{\text{valoració titulat 1} + \text{valoració titulat 2} + \dots}{\text{n}^\circ \text{ de titulats que participa a l'enquesta}} = 0-5$	Coordinació Qualitat	Enquesta titulats	Juliol	Coordinació recursos	6D 1PS. Recollida i anàlisi de resultats	6D 1PS 8
Voluntat dels titulats de repetir el mateix títol	Nombre amb un decimal	$\frac{\text{valoració titulat 1} + \text{valoració titulat 2} + \dots}{\text{n}^\circ \text{ de titulats que participa a l'enquesta}} = 0-5$	Coordinació Qualitat	Enquesta titulats	Juliol	Coordinació Acadèmica	6D 1PS. Recollida i anàlisi de resultats	6D 1PS 9
Voluntat dels titulats de tornar a estudiar al mateix centre	Nombre amb un decimal	$\frac{\text{valoració titulat 1} + \text{valoració titulat 2} + \dots}{\text{n}^\circ \text{ de titulats que participa a l'enquesta}} = 0-5$	Coordinació Qualitat	Enquesta titulats	Juliol	Coordinació Acadèmica	6D 1PS. Recollida i anàlisi de resultats	6D 1PS 10

Imprimir en format A3 horitzontal

RESULTATS DEL PROGRAMA FORMATIU. Pràctiques

Indicador	Valor	Forma de càlcul	Recollida			Anàlisi	Procés	Codi
			Responsable	Font	Calendari			
Satisfacció de les entitats col·laboradores amb les pràctiques	Nombre amb un decimal	$\frac{\text{valoració entitat 1} + \text{valoració entitat 2} + \dots}{\text{n}^\circ \text{ d'entitats que participa a l'enquesta}} = 0-5$	Coordinació Pràctiques	Enquesta pràctiques	Juliol	Coordinació Pràctiques	6D 1PS. Recollida i anàlisi de resultats	6D 1PS 11

RESULTATS DEL PROGRAMA FORMATIU. Mobilitat

Indicador	Valor	Forma de càlcul	Recollida			Anàlisi	Procés	Codi
			Responsable	Font	Calendari			
Percentatge de mobilitat (per promoció)	% sense decimals	$\frac{\text{n}^\circ \text{ de convenis marc signats amb institucions diferents}}{\text{n}^\circ \text{ de titulats de cada promoció}} \times 100 = \%$	Coordinació Mobilitat	Dades Mobilitat Aplicació de Secretaria	Juliol	Coordinació Mobilitat	6D 1PS. Recollida i anàlisi de resultats	6D 1PS 12
Percentatge de titulats que participen en programes de mobilitat (marxen)	% sense decimals	$\frac{\text{n}^\circ \text{ de titulats en mobilitat (marxen)}}{\text{n}^\circ \text{ total de titulats}} \times 100 = \%$	Coordinació Mobilitat	Dades Mobilitat Aplicació de Secretaria	Juliol	Coordinació Mobilitat	6D 1PS. Recollida i anàlisi de resultats	6D 1PS 13

RESULTATS DEL PROGRAMA FORMATIU. Resultats acadèmics globals

Indicador	Valor	Forma de càlcul	Recollida			Anàlisi	Procés	Codi
			Responsable	Font	Calendari			
Taxa de rendiment del conjunt de la titulació <i>Indica l'èxit dels estudiants per superar el conjunt de la titulació en un any determinant</i>	% sense decimals	$\frac{\text{n}^\circ \text{ de crèdits de tots els cursos aprovats}}{\text{n}^\circ \text{ de crèdits de tots els cursos matriculats}} \times 100 = \%$	Secretaries de campus	Aplicació de Secretaria	Juliol	Coordinació Acadèmica	6D 1PS. Recollida i anàlisi de resultats	6D 1PS 14
Taxa d'abandonament de la titulació <i>Indica els alumnes que abandonen els estudis en qualsevol dels cursos. Es considera que un estudiant abandona si durant dos anys no es matricula de cap assignatura*</i>	% sense decimals	$\frac{\text{n}^\circ \text{ d'estudiants que van iniciar els estudis l'any x i que no s'han matriculat de cap crèdit en dos anys consecutius}}{\text{n}^\circ \text{ d'estudiants que inicien els estudis l'any x}} \times 100 = \%$	Secretaries de campus	Aplicació de Secretaria	Març	Coordinació Acadèmica	6D 1PS. Recollida i anàlisi de resultats	6D 1PS 15
Taxa de graduació en t i t+1 <i>Indica els alumnes que es graduen en el temps previst o en un any més dels previstos*</i>	% sense decimals	$\frac{\text{n}^\circ \text{ d'estudiants que inicien els estudis l'any x i finalitzen els estudis en el temps previst (t) o en el temps previst més un any (t+1)}}{\text{n}^\circ \text{ d'estudiants que inicien els estudis l'any x}} \times 100 = \%$	Secretaries de campus	Aplicació de Secretaria	Març	Coordinació Acadèmica	6D 1PS. Recollida i anàlisi de resultats	6D 1PS 16
Taxa d'eficiència en t i t+1 <i>Indica el grau d'èxit dels estudiants en acabar els estudis havent consumit únicament els crèdits previstos al PE*</i>	% sense decimals	$\frac{\text{n}^\circ \text{ de crèdits previstos en el pla d'estudis} \times \text{n}^\circ \text{ d'alumnes titulats en el temps previst (t) o en el temps previst més un any (t+1)}}{\text{n}^\circ \text{ de crèdits matriculats pels alumnes titulats en el temps previst (t) o en el temps previst més un any (t+1)}} \times 100 = \%$	Secretaries de campus	Aplicació de Secretaria	Març	Coordinació Acadèmica	6D 1PS. Recollida i anàlisi de resultats	6D 1PS 17
Durada mitjana dels estudis per cohort <i>Indica el temps que triga una cohort determinada en graduar-se*</i>	Nombre amb un decimal	$\frac{(a_1 \times b_1) + (a_2 \times b_2) + \dots + (a_n \times b_n)}{\text{n}^\circ \text{ d'estudiants que inicien els estudis l'any x}} = \text{anys}$	Secretaries de campus	Aplicació de Secretaria	Març	Coordinació Acadèmica	6D 1PS. Recollida i anàlisi de resultats	6D 1PS 18

*Es calcula per cohort. Cohort: Conjunt d'estudiants que es matriculen en el curs inicial de la titulació per primera vegada

Imprimir en format A3 horitzontal

RESULTATS DEL PROGRAMA FORMATIU. Resultats acadèmics de primer curs

Indicador	Valor	Forma de càlcul	Recollida			Anàlisi	Procés	Codi
			Responsable	Font	Calendari			
Taxa de rendiment dels estudiants de primer curs <i>Indica l'èxit dels estudiants per superar el primer curs en un any determinant</i>	% sense decimals	$\frac{\text{n}^\circ \text{ de crèdits de primer curs aprovats}}{\text{n}^\circ \text{ de crèdits de primer curs matriculats}} \times 100 = \%$	Secretaries de campus	Aplicació de Secretaria	Juliol	Coordinació Acadèmica	6D 1PS. Recollida i anàlisi de resultats	6D 1PS 19
Taxa d'abandonament a primer curs <i>Indica els alumnes que abandonen els estudis el primer curs. Es considera que un estudiant abandona si durant dos anys no es matricula de cap assignatura*</i>	% sense decimals	$\frac{\text{n}^\circ \text{ d'estudiants que van iniciar els estudis l'any x i no s'han matriculat de cap crèdit en els dos anys posteriors}}{\text{n}^\circ \text{ d'estudiants que inicien els estudis l'any x}} \times 100 = \%$	Secretaries de campus	Aplicació de Secretaria	Març	Coordinació Acadèmica	6D 1PS. Recollida i anàlisi de resultats	6D 1PS 20
Taxa de presentats dels estudiants de primer curs <i>Indica els alumnes que es presenten a examen entre tots els matriculats a primer curs</i>	% sense decimals	$\frac{\text{n}^\circ \text{ d'alumnes de primer curs presentats a examen}}{\text{n}^\circ \text{ total d'alumnes matriculats a primer curs}} \times 100 = \%$	Coordinació Qualitat	Excel de Qualificacions de les assignatures	Juliol	Coordinació Acadèmica	6D 1PS. Recollida i anàlisi de resultats	6D 1PS 21
Taxa d'èxit dels estudiants de primer curs <i>Indica els crèdits aprovats respecte dels crèdits matriculats pels alumnes presentats a examen a primer curs</i>	% sense decimals	$\frac{\text{n}^\circ \text{ de crèdits aprovats pels alumnes de primer curs presentats a examen}}{\text{n}^\circ \text{ de crèdits matriculats pels alumnes de primer curs presentats a examen}} \times 100 = \%$	Coordinació Qualitat	Excel de Qualificacions de les assignatures	Juliol	Coordinació Acadèmica	6D 1PS. Recollida i anàlisi de resultats	6D 1PS 22

*Es calcula per cohort. Cohort: Conjunt d'estudiants que es matriculen en el curs inicial de la titulació per primera vegada

RESULTATS DEL PROGRAMA FORMATIU. Inserció laboral

Indicador	Valor	Forma de càlcul	Recollida			Anàlisi	Procés	Codi
			Responsable	Font	Calendari			
Taxa d'ocupació <i>Indica el percentatge de persones ocupades, aturades o inactives</i>	% sense decimals	$\frac{\text{n}^\circ \text{ de persones ocupades/aturades/inactives}}{\text{n}^\circ \text{ de titulats de cada promoció}} \times 100 = \%$	Coordinació Qualitat	Enquesta d'inserció laboral AQU Catalunya	Juliol	Coordinació Acadèmica	6D 1PS. Recollida i anàlisi de resultats	6D 1PS 23
Taxa d'adequació <i>Indica el percentatge de persones que treballant a temps complet desenvolupen funcions vinculades al títol o funcions d'educació superior</i>	% sense decimals	$\frac{\text{n}^\circ \text{ de persones que desenvolupen funcions vinculades al títol o funcions d'educació superior}}{\text{n}^\circ \text{ de persones ocupades a temps complet}} \times 100 = \%$	Coordinació Qualitat	Enquesta d'inserció laboral AQU Catalunya	Juliol	Coordinació Acadèmica	6D 1PS. Recollida i anàlisi de resultats	6D 1PS 24
Satisfacció amb la formació teòrica	Nombre amb un decimal	$\frac{\text{valoració ocupat 1} + \text{valoració ocupat 2} + \dots}{\text{n}^\circ \text{ d' ocupats que participa a l'enquesta}} = 0-5$	Coordinació Qualitat	Enquesta d'inserció laboral AQU Catalunya	Juliol	Coordinació Acadèmica	6D 1PS. Recollida i anàlisi de resultats	6D 1PS 25
Satisfacció amb la formació pràctica	Nombre amb un decimal	$\frac{\text{valoració ocupat 1} + \text{valoració ocupat 2} + \dots}{\text{n}^\circ \text{ d' ocupats que participa a l'enquesta}} = 0-5$	Coordinació Qualitat	Enquesta d'inserció laboral AQU Catalunya	Juliol	Coordinació Acadèmica	6D 1PS. Recollida i anàlisi de resultats	6D 1PS 26

Imprimir en format A3 horitzontal

S'han d'incloure també estadístiques de les qualificacions del conjunt d'assignatures del títol, fragmentades per: Matrícula d'honor, Excel·lent, Notable, Aprovat, Suspès, No presentat.

9. GESTIÓ DOCUMENTAL PER AL SGIQ DE L'ESDAP CATALUNYA

Ateses les característiques estructurals de l'ESDAP Catalunya, la gestió documental és una eina imprescindible per garantir el seu funcionament i per agilitzar la seva organització. Per això, l'ESDAP Catalunya organitza la seva documentació de manera que:

- a) Les edicions vigents dels documents estiguin identificades i disponibles en lloc accessible per a la seva consulta.
- b) Els documents no vàlids o obsolets siguin eliminats.
- c) Els que es guarden per una finalitat legal o per a conservar l'històric estiguin ~~estaran~~ adequadament identificats.

Per a donar resposta a les necessitats sorgides del SGIQ, l'ESDAP Catalunya preveu un sistema de gestió documental a partir dels criteris següents:

1.- Criteris d'organització de la documentació:

- a. Determina quins documents s'han de crear en cada procés i quina informació ha de contenir el document.
- b. Decideix la forma i l'estructura en la qual s'ha de crear els documents i les tecnologies que cal usar.
- c. Determina les metadades que s'han de crear amb els documents al llarg dels processos documentals.
- d. Determina els requisits per a recuperar, usar i transmetre documents entre els diferents processos de negoci.
- e. Decideix com organitzar els documents per facilitar-ne l'accés i l'ús.
- f. Avalua els riscos que comportaria no disposar de documents que evidenciïn les activitats realitzades.

2.- Els criteris d'accés a la informació i de conservació seran:

- a. Defineix els perfils de seguretat i els nivells d'accés.
- b. Criteri d'incorporació dels documents al sistema.
- c. Moment de tancament de cada expedient.
- d. Criteris de conservació o d'eliminació dels documents.
- e. Estableix els criteris de recerca dins del gestor documental, tant des del punt de vista de gestió d'expedients com des del punt de vista de gestió de continguts, per a l'explotació de la informació i

del coneixement. Això assegura recuperar, usar i transmetre documents entre els diferents processos i unitats de gestió de manera àgil i eficaç

3.- Els criteris de selecció de la tecnologia seran:

Qualsevol eina de gestió documental ha de garantir que es compliran els mínims establerts per la norma UNEIX-ISO 15489:1:2006.

Per a fer possible l'aplicació d'aquests criteris, l'ESDAP Catalunya crear eines següents per garantir un bon funcionament del sistema de gestió documental:

- a. Quadre de classificació dels documents que es generaran.
- b. Calendari de conservació i accés.
- c. Manual del sistema, en el qual es detallaran i documentaran tots els procediments per seguir.
- d. Elaboració d'indicadors de qualitat del sistema.

Actualment, l'ESDAP Catalunya ja disposa de documentació en paper (arxiu documental de cada campus) i en format digital (aplicació informàtica, web i campus virtual). Aquesta aplicació gestiona els apartats següents:

- Inscripcions a proves d'accés
- Avaluació de les proves
- Adjudicació de places
- Matrícula
- Assignació de grups i tutories
- Avaluació
- De totes aquestes accions en queda registre electrònic, la seva consulta és accessible als grups d'interès segons el perfil d'usuari.
- La documentació publicable que genera l'aplicació informàtica té el registre del dia que s'imprimeix.

a. VEHICLES DE PUBLICACIÓ DE LA INFORMACIÓ

La informació i/o els documents públics són visibles fonamentalment des del campus virtual.

Campus Virtual

Des del curs 2014-2015 està actiu el campus virtual ESDAP Catalunya.

El Campus té una estructura de cursos i categories definides per l'ESDAP Catalunya segons un criteri afí al seu organigrama de funcionament (veure organigrama pàg. 4)

b. GRUPS D'INTERÈS

Hi queda reflectida tota persona, institució o entorn vinculat als processos d'ensenyament-aprenentatge d'aquesta titulació. Diferenciem dos grups:

Interns:

Vinculats a cadascun dels processos estratègics, clau i/o de suport i mitjançant els òrgans de participació: Estudiants

Professorat

Personal d'Administració i Serveis (PAS)

Comissions de les àrees organitzatives següents:

Àrea Acadèmica

Àrea Comunicació i Cultura

Àrea Qualitat

Àrea Secretaria i Gestió

Àrees de Coneixement

Científica/tècnica

Humanística i de Gestió

Instrumental

Integració

Comissió Coordinació General (CCG)

Externs:

Convenis amb institucions i/o entitats.

Institucions i empreses

Entorn social

10. REVISIÓ I MILLORA DEL SGIQ

La Comissió de qualitat (CQ) fa el seguiment, revisa i elabora propostes per a la millora del SGIQ.

Amb una periodicitat anual, la Coordinació de Qualitat coordina l'elaboració d'un informe de seguiment de titulació (IST) on es valoren cadascun dels processos i el SGIQ i on es reflecteixen el nivell d'assoliment dels objectius de la política de qualitat i les propostes de millora.

Aquest informe s'elabora a partir de la recollida d'indicadors i dels informes elaborats pels responsables de cada Coordinació referents tant al funcionament dels diferents processos com a la interacció amb les altres Coordinacions.

La Coordinació de Qualitat recull i valora tots aquests informes i emet l'Informe de seguiment de la titulació (IST), que es trameta a la Comissió de Coordinació General (CCG), per a la seva aprovació i tramitació definitiva.

11. RETIMENT DE COMPTES

Independentment del preceptiu retiment de comptes davant el Departament d'Ensenyament o l'AQU, L'ESDAP Catalunya es compromet a fer pública tota aquella informació sobre el funcionament del centre i la implantació i desenvolupament del SGIQ que pugui ser rellevant per als seus grups d'interès.

12. NORMATIVES

- REAL DECRETO 1614/2009, de 26 de octubre, por el que se establece la ordenación de las enseñanzas artísticas superiores reguladas por la Ley Orgánica 2/2006, de 3 de mayo, de Educación.

- REAL DECRETO 303/2010, de 15 de marzo, por el que se establecen los requisitos mínimos de los centros que impartan enseñanzas artísticas reguladas en la ley Orgánica 2/2006, de 3 de mayo, de Educación.
- REAL DECRETO 633/2010, de 14 de mayo, por el que se regula el contenido básico de las enseñanzas artísticas superiores de Grado de Diseño establecidas en la Ley Orgánica 2/2006, de 3 de mayo, de Educación.
- REAL DECRETO 1618/2011, de 14 de noviembre, sobre reconocimiento de estudios en el ámbito de la Educación Superior.
- REAL DECRETO 21/2015 Modificant el RD 1614/2009 por el que se establece la ordenación de las enseñanzas artísticas superiores reguladas por la Ley Orgánica 2/2006, de 3 de mayo, de Educación.
 - Llei 12/2009, del 10 de juliol, d'Educació.
 - Decret 102/2010, de 3 d'agost, d'autonomia dels centres educatius
 - DECRET 85/2014, de 10 de juny, dels ensenyaments artístics superiors.
 - Ordre de 16 de gener de 1990 de desplegament del Decret 235/1989, de 12 de setembre, que regula el procediment per dur a terme l'autonomia de gestió econòmica dels centres docents públics no universitaris del Departament d'Ensenyament.
 - ORDRE ENS/80/2013, de 2 de maig, per la qual es creen els preus públics de diversos serveis docents del Departament d'Ensenyament corresponents als ensenyaments artístics superiors conduents al títol superior i al títol de màster en ensenyaments artístics, adaptats a l'Espai Europeu de l'Educació Superior.
 - RESOLUCIÓ EDU/1323/2010, de 23 d'abril, de convocatòria per a la inscripció en la borsa de professorat per a la impartició de docència en els centres superiors d'ensenyaments artístics de titularitat de la Generalitat de Catalunya, en el curs acadèmic 2010-2011.
 - RESOLUCIÓ ENS/1549/2014, de 23 de juny, per la qual s'aprova el pla d'estudis dels ensenyaments artístics conduents al títol superior de disseny de l'Escola Superior de Disseny i d'Arts Plàstiques.
 - RESOLUCIÓ EDU/2533/2010, de 19 de juliol, per la qual s'aprova la llista de professorat que forma part de la borsa per a la impartició de docència en els centres superiors d'ensenyaments artístics de titularitat de la Generalitat de Catalunya, en el curs acadèmic 2010-2011.
 - RESOLUCIÓ EDU/3667/2010, de 10 de novembre, per la qual es disposa l'inici d'activitats de l'Escola Superior de Disseny i d'Arts Plàstiques.

- RESOLUCIÓ ENS/2869/2011, de 21 de novembre, del reconeixement i transferència de crèdits, validació d'aprenentatges, del reconeixement de crèdits individualitzat i altres procediments específics en l'àmbit dels ensenyaments artístics superiors.
- RESOLUCIÓ ENS/260/2014, de 7 de febrer, per la qual s'aproven les normes de preinscripció i matrícula d'alumnes als centres del Servei d'Educació de Catalunya i altres centres educatius, en els diversos ensenyaments sostinguts amb fons públics, per al curs 2014-2015.
- RESOLUCIÓ ENS/1510/2014, d'11 de juny, dels criteris de permanència en els ensenyaments artístics conduents al títol superior.
- RESOLUCIÓ de 20 de juny de 2014 per la qual s'aproven els documents per a l'organització i la gestió dels centres que imparteixen ensenyaments artístics superiors per al curs 2014-2015.
- Instrucció 1/2013 de la secretària general, relativa a la gestió econòmica dels centres educatius públics del Departament d'Ensenyament.
- ACORD GOV/129/2010, de 13 de juliol, pel qual es crea l'Escola Superior de Disseny i d'Arts Plàstiques.
- Acord relatiu a les despeses compartides entre l'Escola Superior de Disseny i d'Arts Plàstiques (ESDAP CATALUNYA) i les seves respectives seus.

13. GLOSARI D'ACRÒNIMS

NOM	ACRÒNIM
A	
Àrea de Qualitat	AQ
Àrea Acadèmica	AA
Àrea de Secretaria i Gestió	ASG
Àrea de Comunicació i Cultura	ACC
C	
Comissió de Coordinació General	CCG
Comissió de qualitat	CQ
Comissió Pla d'estudis	CPE
Comissió PAT	CPAT
Comissió Reconeixements i Validacions	CRV
Comissió Pràctiques Externes	CPEx
Comissió Proves d'accés	CPA
Comissió Mobilitat Internacional	CMI
Comissió Recerca i Innovació	CRI
Comissió Secretaria	CS
Comissió Econòmica	CE
Comissió Recursos i Serveis	CRS
Comissió Comunicació	CC
Comissió Relacions Externes	CRE
Comissió Esdeveniments	CEs
I	
Informe de seguiment de la titulació	IST